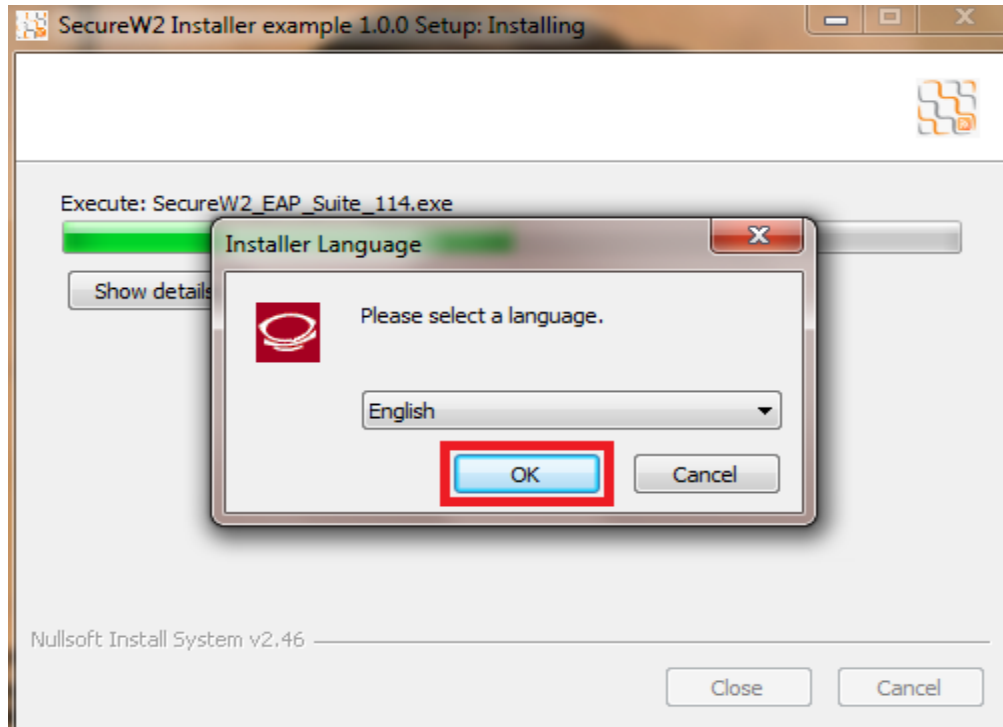


## Podešavanje za eduroam – Windows7 operativni sistem

Kako bi korisnik na siguran način pristupio mrežnim resursima i uz pomoć neophodnih podataka (npr. korisničkog imena i lozinke) izvršio proces autentifikacije neophodno je da na svom računaru instalira SecureW2 program čija se verzija sa određenim predefinisanim parametrima, specifičnim za MREN eduroam servis, može preuzeti na adresi [www.eduroam.ac.me/korisnici.htm](http://www.eduroam.ac.me/korisnici.htm).

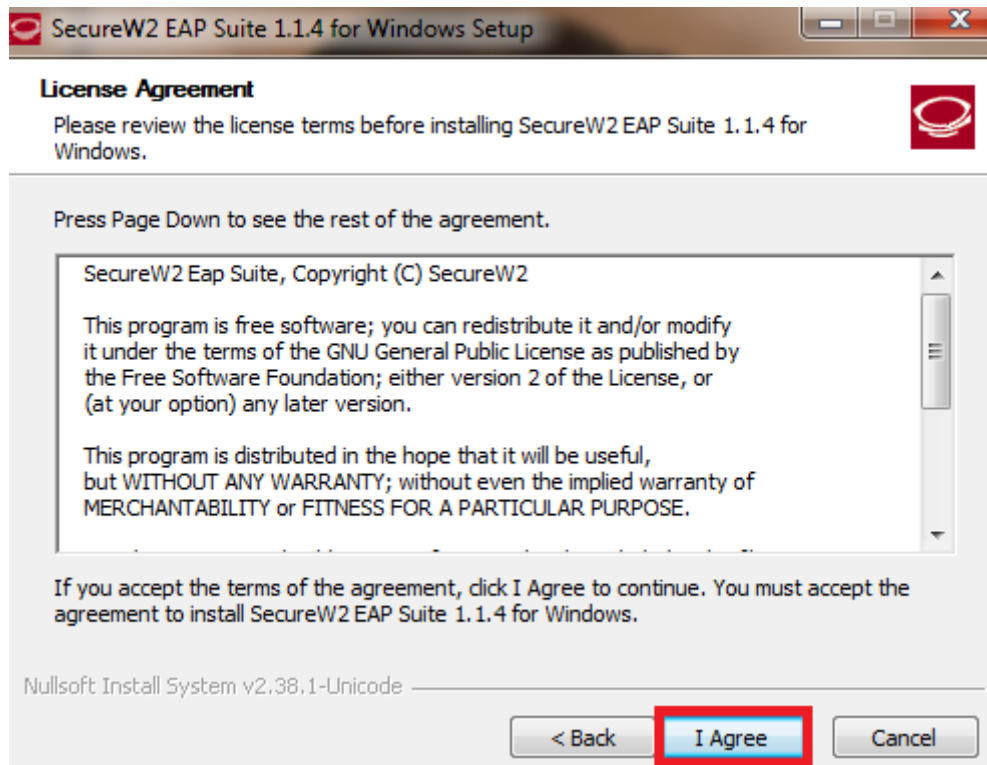
Preuzmite i pokrenite fajl za instalaciju **SecureW2\_MREN.exe**. Potrebno je da prvo posjetite stranicu [www.eduroam.ac.me/korisnici.htm](http://www.eduroam.ac.me/korisnici.htm). Klikom na link “ovdje” pojaviće se prozor kao na slici. Kliknuti **OK**.



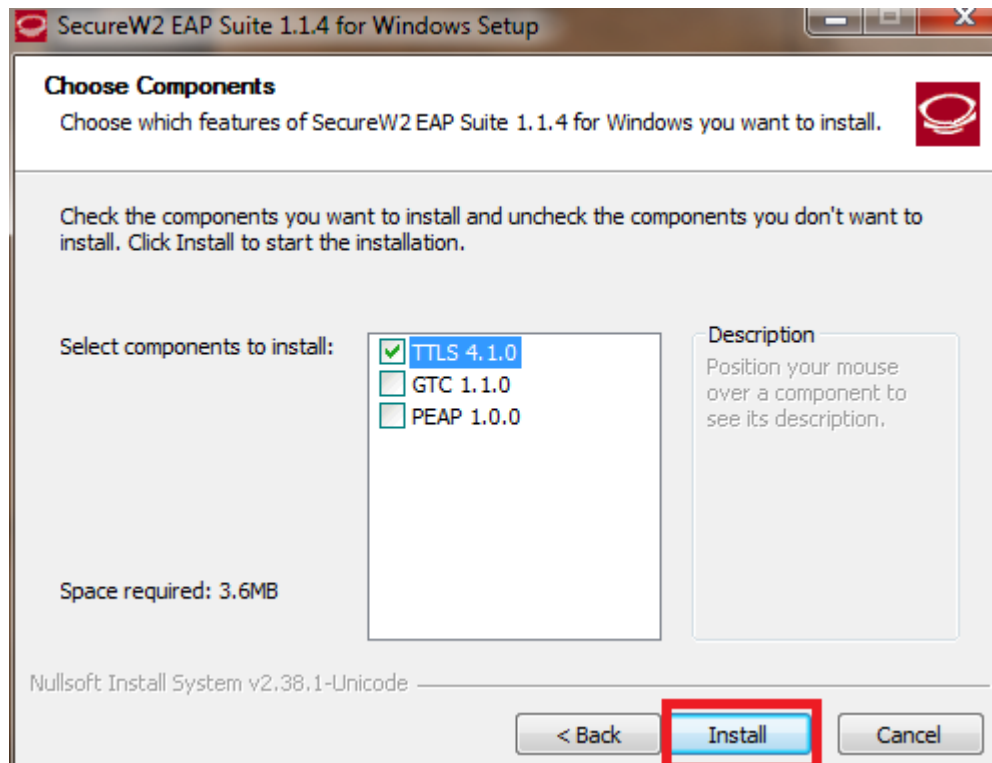
Zatim **Next**.



Kliknuti **I Agree**.



Pojaviće se prozor kao na slici. Odabрати **TTLS 4.1.0** i kliknuti **Install**.



Prilikom instalacije otvoriće se prozor u koji je potrebno unijeti korisničko ime i lozinku. Korisničko ime je u formi korisničko\_ime@domen (npr: markomarkovic@ac.me), gdje je **korisničko\_ime** Vaše korisničko ime za eduroam servis, a domen je domen Vaše institucije. Zatim kliknuti **OK**.

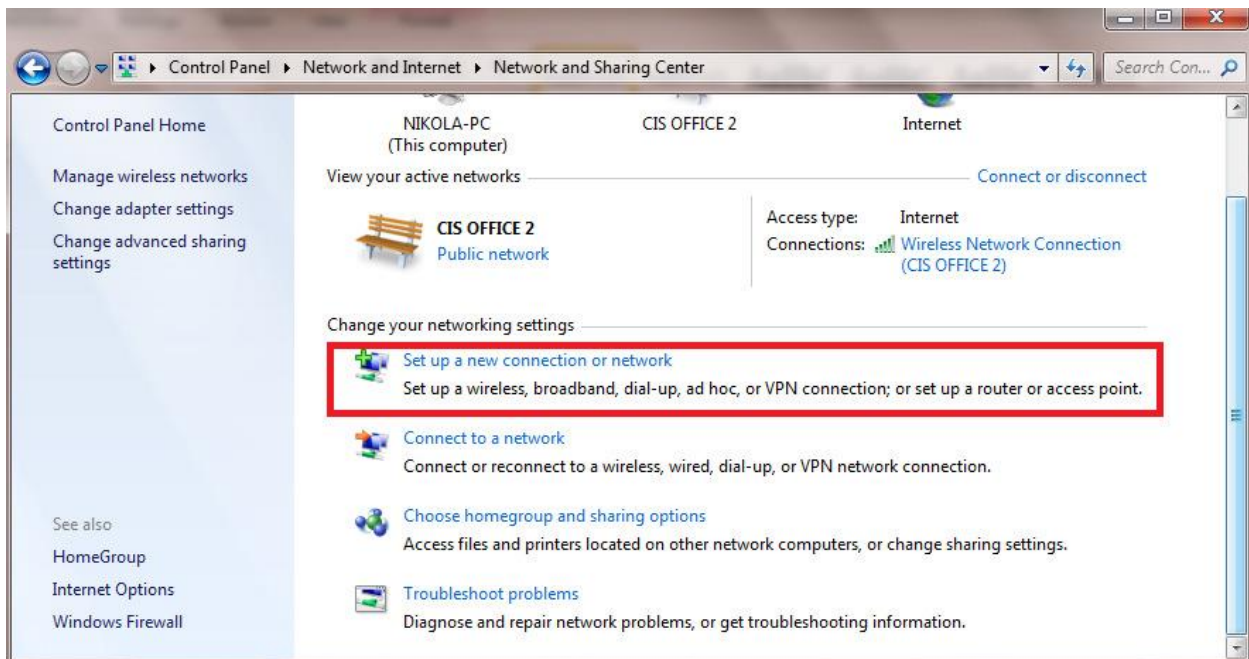


**Korisnički podaci (korisničko ime i lozinka) koji se ovdje koriste ne moraju biti isto što i Vaš e-mail nalog!** Za informacije o nalogu koji koristite za eduroam, obratite se Vašoj matičnoj instituciji.

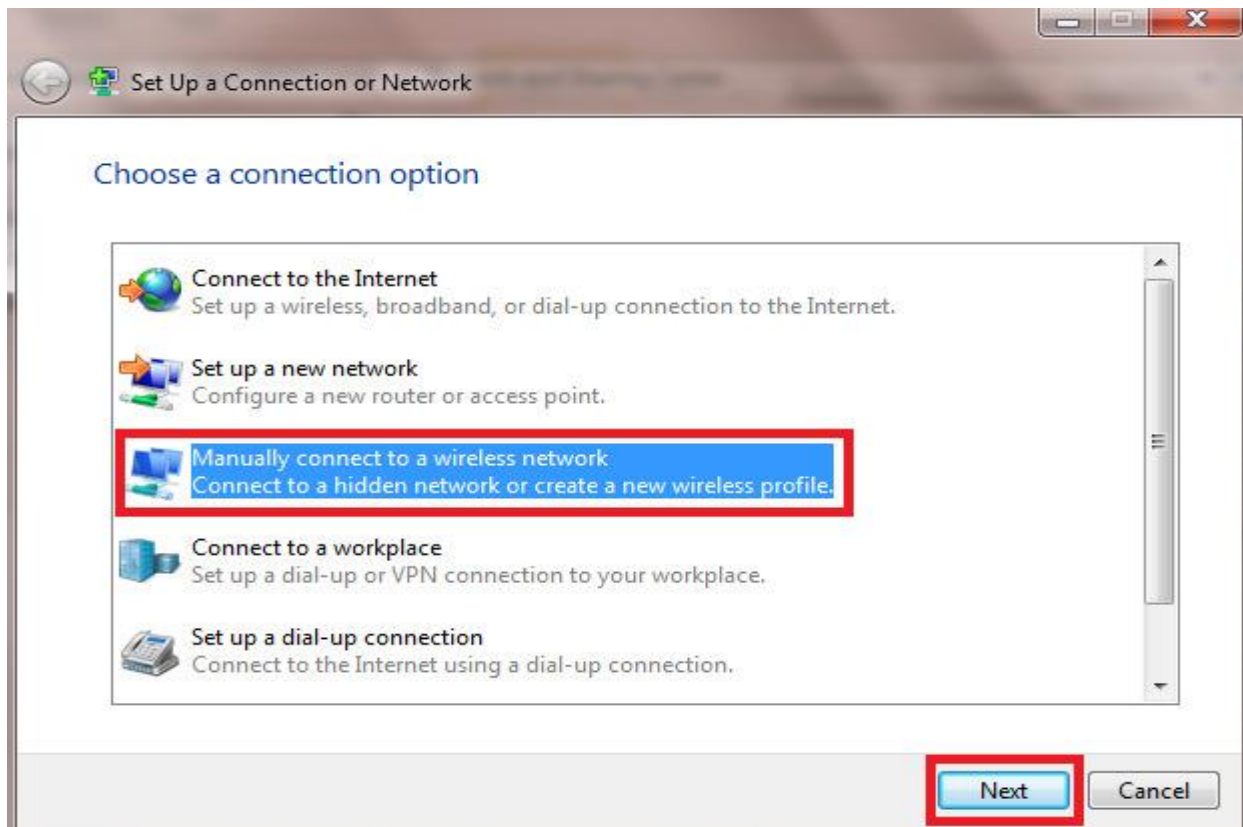
Po završenoj instalaciji kliknuti dugme **Finish**, pri čemu treba odabrati opciju **Reboot now**.



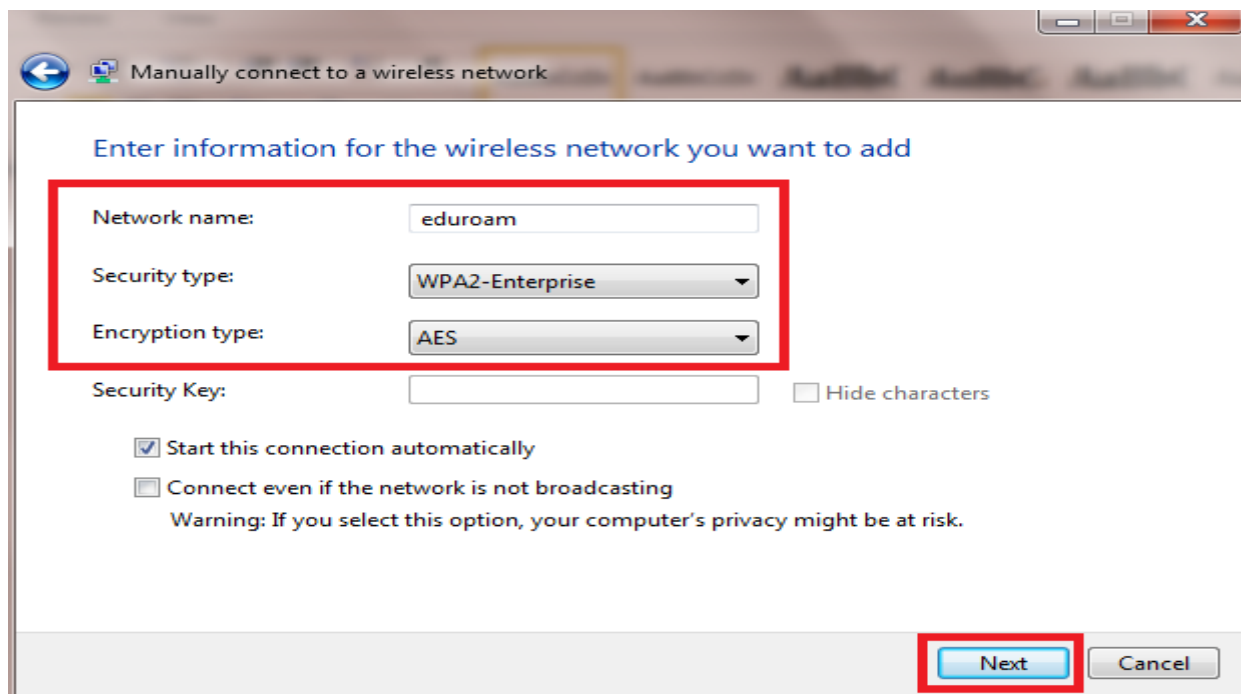
Nakon završene instalacije, restartovati računar. Kada se računar restartuje otvoriti **Network and Sharing Center** podešavanja na sledeći način: kliknuti **Start -> Control Panel -> Network and Internet -> Network and Sharing Center**. Odabrati opciju **Set up a new connection or network**.



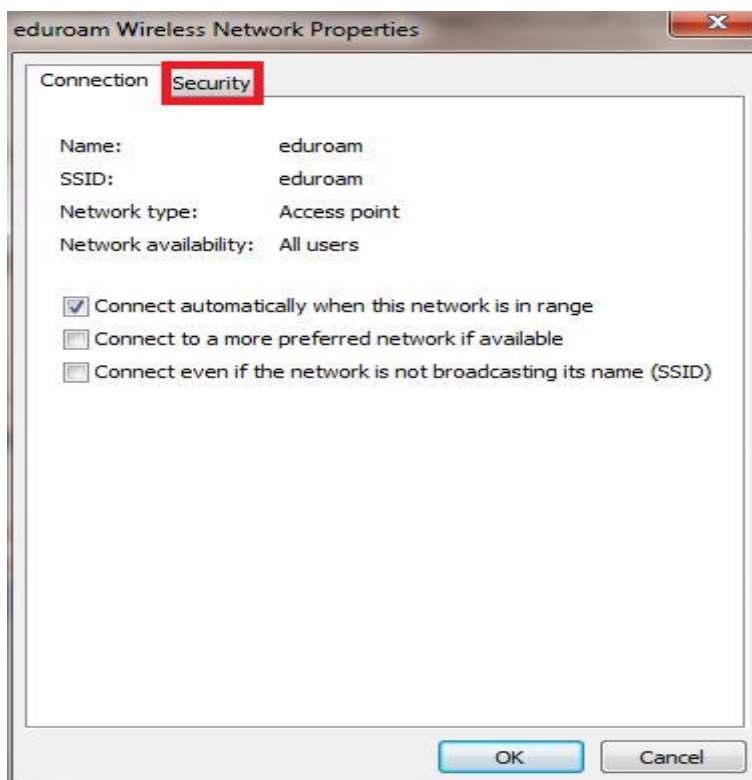
Odabrati opciju **Manually create a network profile**.



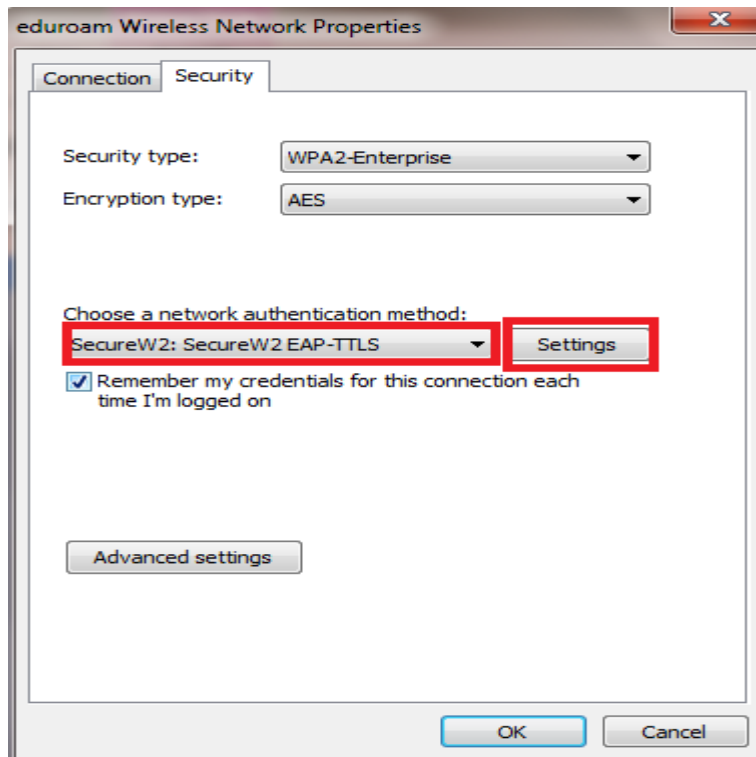
U prozoru koji će se otvoriti, pod opcijom **Network name (SSID)**, upisati eduroam (**bitno je da sva slova budu mala!**). Za opcije **Security type** i **Encryption type** iz padajućeg menija odabrati **WPA2-Enterprise** i **AES**, respektivno. Kliknuti **Next**.



Zatim u **eduroam Wireless Network Properties** prozoru odabrati **Security** karticu u gornjem dijelu prozora.



U padajućem meniju **Choose a network authentication method** odabrati opciju **SecureW2: SecureW2 EAP-TTLS**, i nakon toga kliknuti **Settings** da bi se aktivirala SecureW2 podešavanja.



U novom prozoru kliknuti **Configure**.



Zatim u novom prozoru kliknuti na opciju **Certificates** i isključiti opciju **Verify server certificate**. Nakon toga kliknuti na **OK**.



Kliknuti još jednom **OK**, da biste zatvorili **eduroam Wireless Network Properties** podešavanja. Zatvoriti i ostale prozore koji su ostali otvoreni.

Na ovaj način je završeno podešavanje računara kao i podešavanje SecureW2 softvera u cilju povezivanja na eduroam mrežu. Ova konfiguracija će ostati sačuvana u računaru i nije je potrebno opet podešavati pri ponovnom pristupu eduroam-u.

Da biste pristupili eduroam servisu potrebno je da se nalazite u području pokrivenim eduroam signalom.

Za povezivanje na eduroam mrežu potrebno je kliknuti na ikonicu u donjem desnom uglu ekrana, kao što je prikazano na slici:



Nakon toga će se otvoriti prozor prikazan na sledećoj slici, u kome je potrebno odabrati opciju **Connect to a network**.



Ako je sve dobro podešeno, Vaš računar će se konektovati na eduroam mrežu.